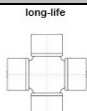


MK CARDAN

ALBERI CARDANICI



Dimensione Crociere: 23.8x61.3

MdB= 600 Nm

SERIE 114M

MdG= 1100 Nm

Esecuzione Codice 46

Allungamento Standard
La=100 mm

Tubo d6+S
50.80x2.41

Ingombro Rotazione
80 mm

Esecuzione Codice 56

Alto Allungamento
La=250 mm

Tubo d6+S
50.80x2.41

Ingombro Rotazione
80 mm

Flange DIN

Flange SAE

DIN

	Figura	d1	d4	d3	d2	e	β max.	Lz min. realizzabile per La=100	Lz min. realizzabile per La= 250
75	2	75	6x6.20	42	62	42	25°	340	545
90	1	90	4x8.20	47	74.50	42	25°	340	545

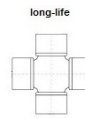
SAE

	Figura	d1	d4	d3	d2	e	β max.	Lz min. realizzabile per La=100	Lz min. realizzabile per La= 250
1100	4	90	4x8.20	57.15	69.85	42	25°	340	545

-Flange speciali a richiesta

MK CARDAN

ALBERI CARDANICI



Dimensione Crociere: 23.8x61.3

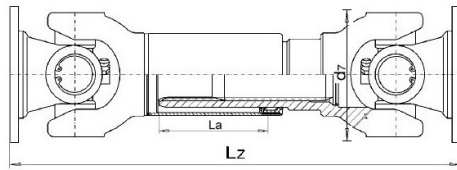
MdB= 600 Nm

SERIE 114M

MdG= 1100 Nm

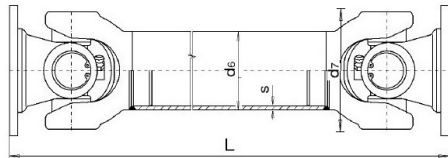
β max= 25°

Esecuzione
Codice 44
Scorrevole
Corta



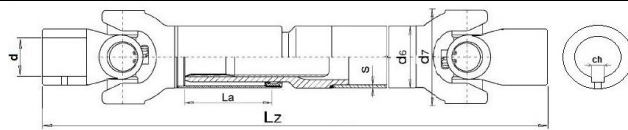
Flangia	Lz minima realizzabile	La
DIN 75	210	25
DIN 90	210	25
SAE 1100	210	25

Esecuzione
Codice 48
Fissa con
Tubo



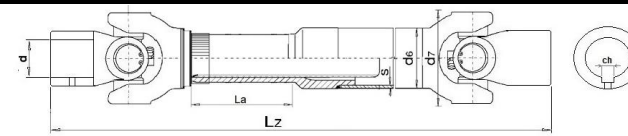
Flangia	L minima realizzabile	Tubo d6 + S
DIN 75	185	50.8x2.41
DIN 90	185	50.8x2.41
SAE 1100	185	50.8x2.41

Esecuzione
Codice 26
Scorrevole
a mozzo



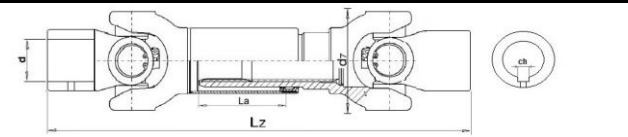
d. H7	Chiavetta ch	Tubo d6+S	Lz min. realizzabile	La
24÷35	8÷10	50.8x2.41	385	+100

Esecuzione
Codice 36
Scorrevole
Alto
Allung.



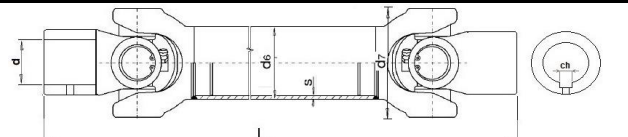
d. H7	Chiavetta ch	Tubo d6+S	Lz min. realizzabile	La
24÷35	8÷10	50.8x2.41	590	+250

Esecuzione
Codice 34
Scorrevole
Corta



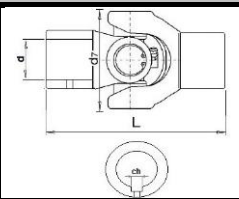
d. H7	Chiavetta ch	Lz min. realizzabile	La
24÷35	8÷10	250	20

Esecuzione
Codice 38
Fissa a
mozzo



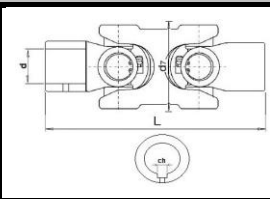
d. H7	Chiavetta ch	Tubo d6+S	L min. realizzabile
24÷35	8÷10	50.8x2.41	230

Esecuzione
Codice 214
Giunto
Semplice
a mozzo



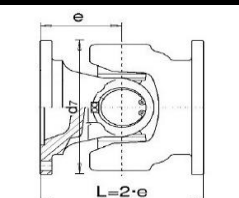
d. H7	Chiavetta	L
24÷35	8÷10	131

Esecuzione
Codice 215
Giunto
Doppio
a mozzo



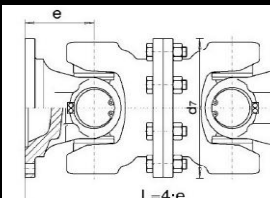
d. H7	Chiavetta	L
24÷35	8÷10	188

Esecuzione
Codice
314
Giunto
Semplice



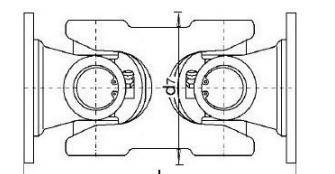
Flangia	L
DIN 75	84
DIN 90	84
SAE 1100	84

Esecuzione
Codice
7675
Giunto
Doppio



Flangia	L
DIN 75	168
DIN 90	168
SAE 1100	168

Esecuzione
Codice
315
Giunto
Doppio
ad H



Flangia	L
DIN 75	141
DIN 90	141
SAE 1100	141

L / Lz superiore ed inferiore a quella indicata è realizzabile a richiesta – La = allungamento speciale superiore a quello indicato è realizzabile a richiesta