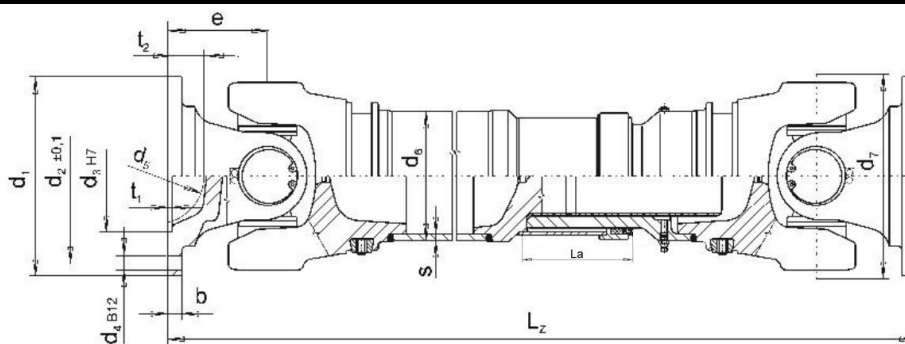


Esecuzione
Codice 46



Flange »DIN«

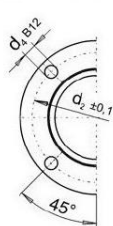


Fig.1

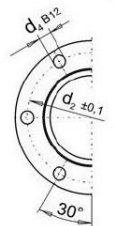


Fig.2



Fig.3

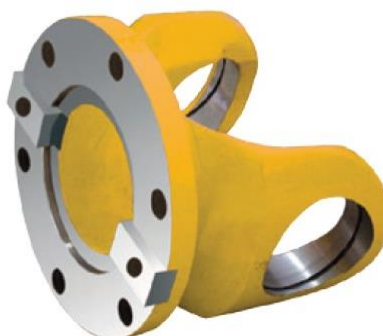


Fig.3B

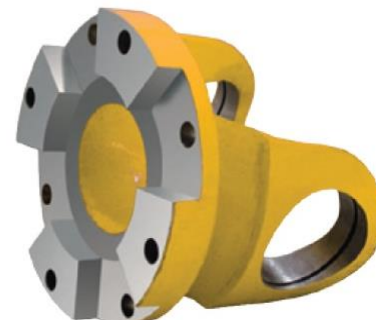
Serie	Figura	d1	d4	d3	e	d2	β max.	Lz min. realizzabile	Allungamento La=	Crociera	MdW	MdB	MdG
225C	*	225	*	152	120	*	15°	920	110	90x192	26	40	55
250C	*	250	*	168	140	*	15°	1035	110	100x214	35	53	80
285C	*	285	*	194	160	*	15°	1190	110	115x243	60	90	110
315C	*	315	*	219	180	*	15°	1315	110	130x269	92	115	150
350C	*	350	*	245	194	*	15°	1440	110	145x299	110	160	230
390C	*	390	*	267	215	*	15°	1590	110	165x333	170	260	330
440C	*	440	*	325	260	*	15°	1875	110	185x377	260	380	500
490C	*	490	*	351	270	*	15°	1985	110	210x419	350	525	740
550C	*	550	*	426	305	*	15°	2300	110	240x472	500	760	1000



Flangia con connessione a denti



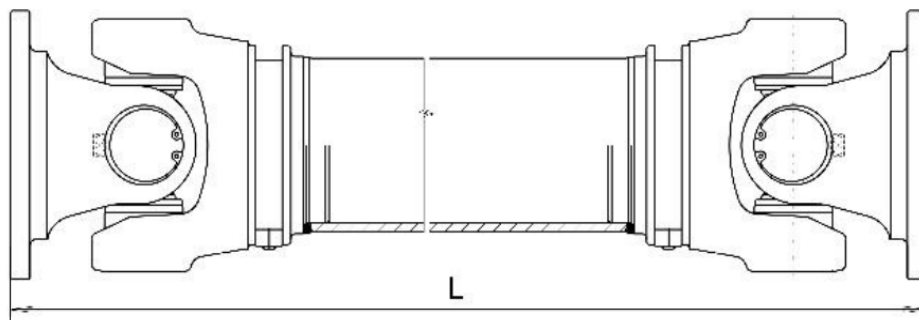
Flangia con chiavetta parziale
Flangia con chiavetta intera



Flangia con connessione a blocchi

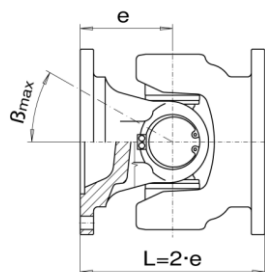
*=Flange speciali a richiesta - Forature speciali – Lunghezze extra corte speciali a richiesta
- La = allungamento speciale superiore a quello indicato è realizzabile a richiesta

Esecuzione
Codice 48
Fissa con
Tubo



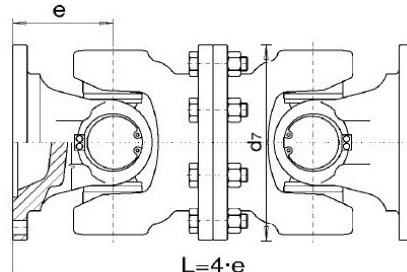
Serie	Figura	d1	d4	d3	e	d2	β max.	Lz min. realizzabile	Crociera	MdW	MdB	MdG
225C	*	225	*	152	120	*	15°	510	90x192	26	40	55
250C	*	250	*	168	140	*	15°	610	100x214	35	53	80
285C	*	285	*	194	160	*	15°	710	115x243	60	90	110
315C	*	315	*	219	180	*	15°	800	130x269	92	115	150
350C	*	350	*	245	194	*	15°	850	145x299	110	160	230
390C	*	390	*	267	215	*	15°	950	165x333	170	260	330
440C	*	440	*	325	260	*	15°	1150	185x377	260	380	500
490C	*	490	*	351	270	*	15°	1200	210x419	350	525	740
550C	*	550	*	426	305	*	15°	1350	240x472	500	760	1000

Esecuzione
Codice
314
Giunto
Semplice



Flangia	L
*	*
*	*
*	*
*	*
*	*
*	*
*	*

Esecuzione
Codice
7675
Giunto
Doppio



Flangia	L
*	*
*	*
*	*
*	*
*	*
*	*
*	*

- Flange speciali a richiesta disponibile anche con chiavetta trasversale