

MK CARDAN

ALBERI CARDANICI



Dimensione Crociere: 95x250

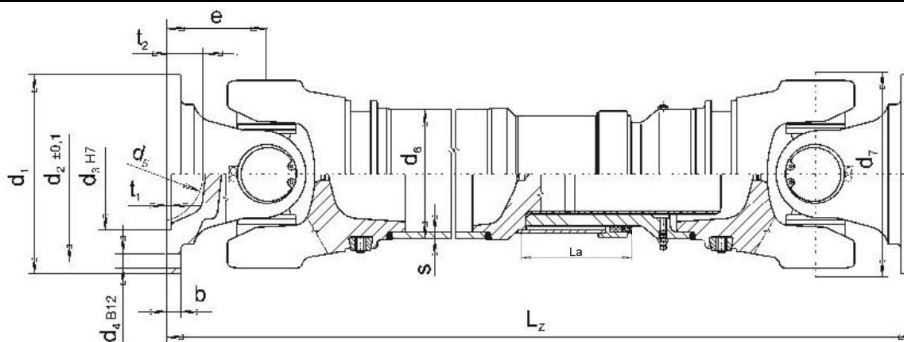
MdB = 90 KNm

SERIE 285S

MdG = 110 KNm

MdW = 36 KNm

Esecuzione
Codice 46



Allungamento
Standard
La=110mm

Tubo d6+S
177x17.5

Ingombro
Rotazione
285mm

Esecuzione Codice 56: Allungamento speciale (La) superiore a quello indicato è realizzabile a richiesta

Flange »DIN«

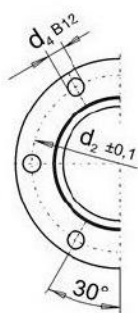


Fig. 2

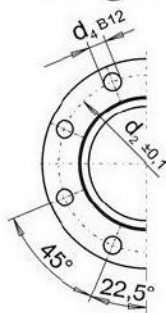


Fig. 3

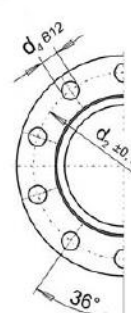


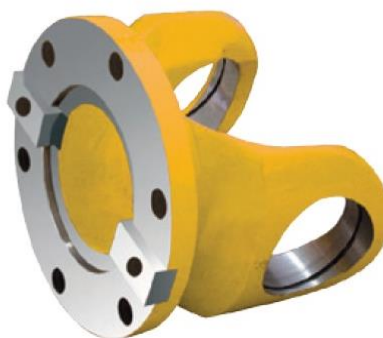
Fig.3B

		DIN						
	Figura	d1	d4	d3	e	d2	β max.	Lz min. realizzabile
285	3	285	8x20.2	175	140	245	22°	940
315	3	315	8x22.2	175	140	280	22°	940
350	3	350	10x22.2	220	150	310	22°	940

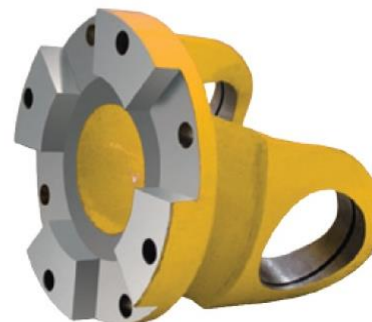
- Flange speciali a richiesta disponibile anche con chiavetta trasversale



Flangia con connessione
a denti



Flangia con chiavetta parziale
Flangia con chiavetta intera



Flangia con connessione
a blocchi

MK CARDAN

ALBERI CARDANICI



Dimensione Crociere: 95x250

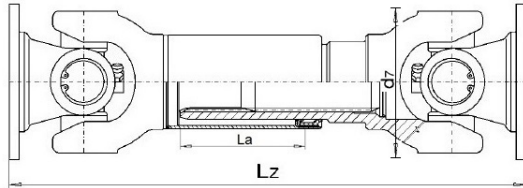
MdB= 90 KNm

SERIE 285S

MdG= 110 KNm

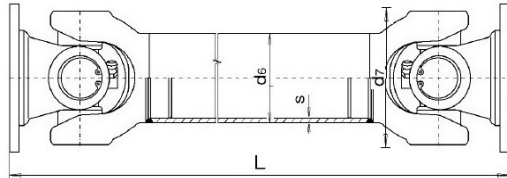
MdW= 36 KNm

Esecuzione
Codice 44
Scorrevole
Corta



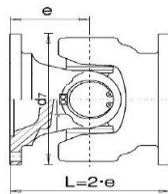
Flangia	e	β max	Lz minima realizzabile	La
DIN 285	140	22°	860	40
DIN 315	140	22°	860	40
DIN 350	150	22°	880	40

Esecuzione
Codice 48
Fissa con
Tubo



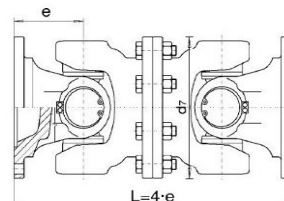
Flangia	e	β max	L minima realizzabile
DIN 285	140	22°	640
DIN 315	140	22°	640
DIN 350	150	22°	660

Esecuzione
Codice
314
Giunto
Semplice



Flangia	L
DIN 285	280
DIN 315	280
DIN 350	300

Esecuzione
Codice
7675
Giunto
Doppio



Flangia	L
DIN 285	560
DIN 315	560
DIN 350	600

L / Lz superiore ed inferiore a quella indicata è realizzabile a richiesta

La = allungamento speciale superiore a quello indicato è realizzabile a richiesta