

# MK CARDAN

ALBERI CARDANICI



Dimensione Crociere: 83x220

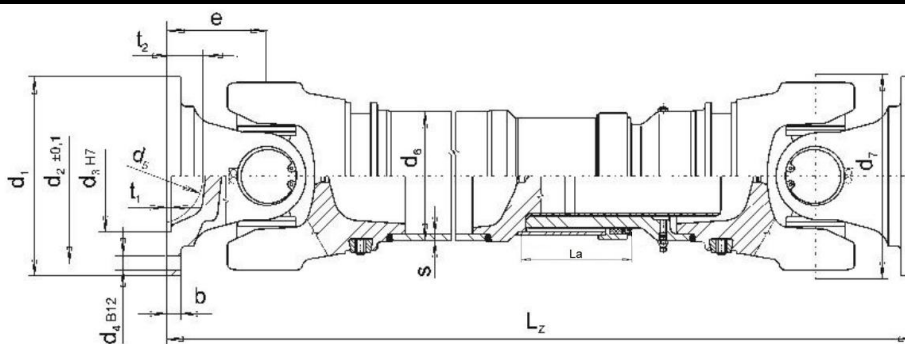
MdB = 55 KNm

SERIE 250S

MdG = 70 KNm

MdW = 23 KNm

Esecuzione  
Codice 46



Allungamento  
Standard  
La=110 mm

Tubo d6+S  
170x12.5

Ingombro  
Rotazione  
250 mm

Esecuzione Codice 56: Allungamento speciale (La) superiore a quello indicato è realizzabile a richiesta

### Flange »DIN«

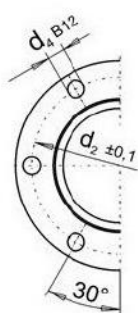


Fig. 2

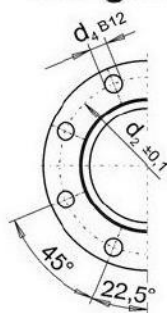


Fig. 3

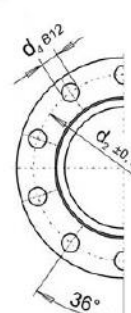


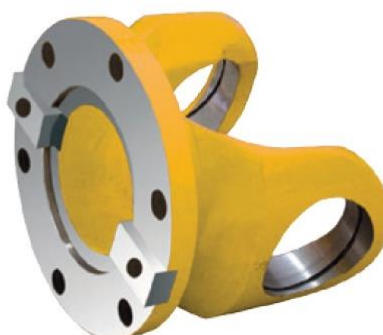
Fig.3B

		DIN						
	Figura	d1	d4	d3	e	d2	β max.	Lz min. realizzabile
250	3	250	8x18.2	140	130	218	20°	940
285	3	285	8x20.2	175	130	245	20°	940
315	3	315	8x22.2	175	130	280	20°	940

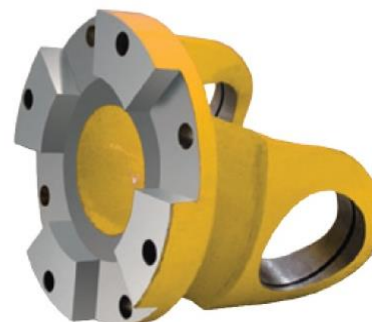
- Flange speciali a richiesta disponibile anche con chiave trasversale



Flangia con connessione  
a denti



Flangia con chiave parziale  
Flangia con chiave intera



Flangia con connessione  
a blocchi

# MK CARDAN

ALBERI CARDANICI



Dimensione Crociere: 83x220

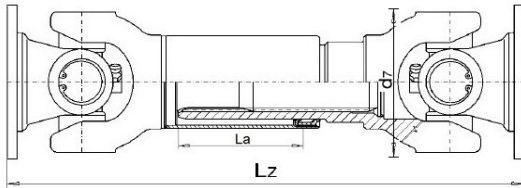
MdB = 55 KNm

SERIE 250S

MdG = 70 KNm

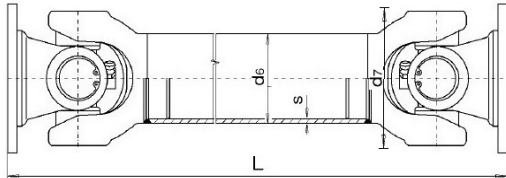
MdW = 23 KNm

Esecuzione  
Codice 44  
Scorrevole  
Corta



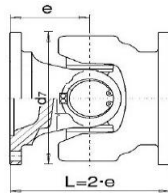
Flangia	e	$\beta$ max	Lz minima realizzabile	La
DIN 250	130	18°	800	40
DIN 285	130	18°	800	40
DIN315	130	18°	800	40

Esecuzione  
Codice 48  
Fissa con  
Tubo



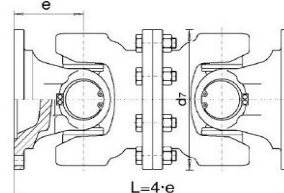
Flangia	e	$\beta$ max	L minima realizzabile
DIN 250	130	18°	630
DIN 285	130	18°	630
DIN 315	130	18°	630

Esecuzione  
Codice  
314  
Giunto  
Semplice



Flangia	L
DIN 250	260
DIN 285	260
DIN 315	260

Esecuzione  
Codice  
7675  
Giunto  
Doppio



Flangia	L
DIN 250	520
DIN 285	520
DIN 315	520

L / Lz superiore ed inferiore a quella indicata è realizzabile a richiesta

La = allungamento speciale superiore a quello indicato è realizzabile a richiesta