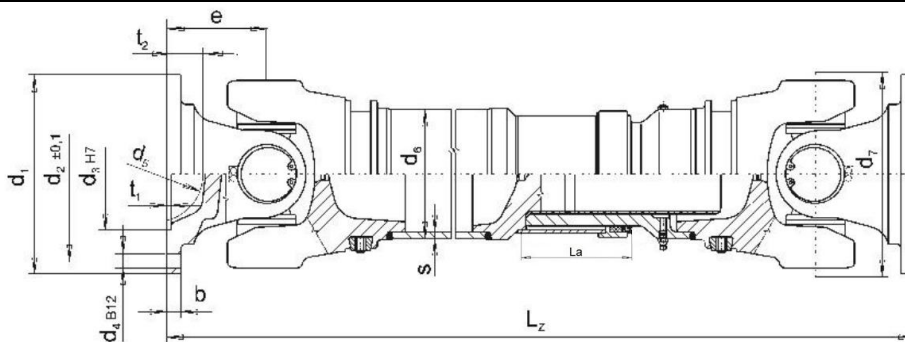


Esecuzione
Codice 46



Allungamento
Standard
La=110 mm

Tubo d6+S
170x10

Ingombro
Rotazione
225 mm

Esecuzione Codice 56: Allungamento speciale (La) superiore a quello indicato è realizzabile a richiesta

Flange »DIN«

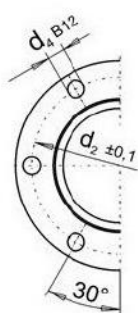


Fig. 2

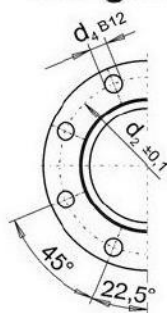


Fig. 3

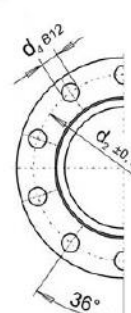


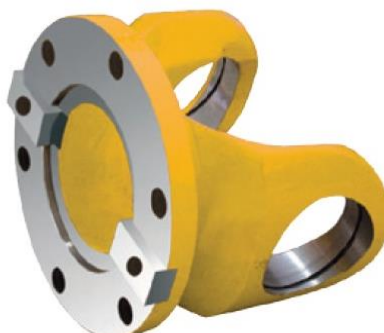
Fig.3B

		DIN						
	Figura	d1	d4	d3	e	d2	β max.	Lz min. realizzabile
225	3	225	8x16.2	140	125	196	20°	880
250	3	250	8x18.2	140	125	218	20°	880
285	3	285	8x20.2	175	125	245	20°	880

- Flange speciali a richiesta disponibile anche con chiave trasversale



Flangia con connessione
a denti



Flangia con chiave parziale
Flangia con chiave intera



Flangia con connessione
a blocchi

MK CARDAN

ALBERI CARDANICI



Dimensione Crociere: 83x195

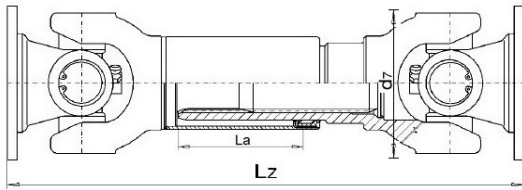
MdB = 50 KNm

SERIE 225S

MdG = 60 KNm

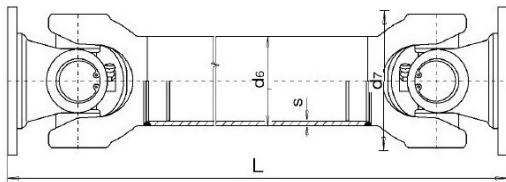
MdW = 20 KNm

Esecuzione
Codice 44
Scorrevole
Corta



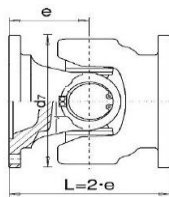
Flangia	e	β max	Lz minima realizzabile	La
DIN 225	125	18°	650	40
DIN 250	125	18°	650	40
DIN 285	125	18°	650	40

Esecuzione
Codice 48
Fissa con
Tubo



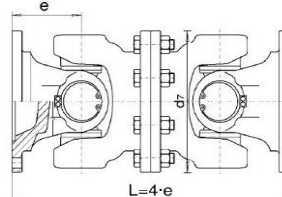
Flangia	e	β max	L minima realizzabile
DIN 225	125	18°	550
DIN 250	125	18°	550
DIN 285	125	18°	550

Esecuzione
Codice
314
Giunto
Semplice



Flangia	L
DIN 225	250
DIN 250	250
DIN 285	250

Esecuzione
Codice
7675
Giunto
Doppio



Flangia	L
DIN 225	500
DIN 250	500
DIN 285	500

L / Lz superiore ed inferiore a quella indicata è realizzabile a richiesta

La = allungamento speciale superiore a quello indicato è realizzabile a richiesta