

# MK CARDAN

ALBERI CARDANICI



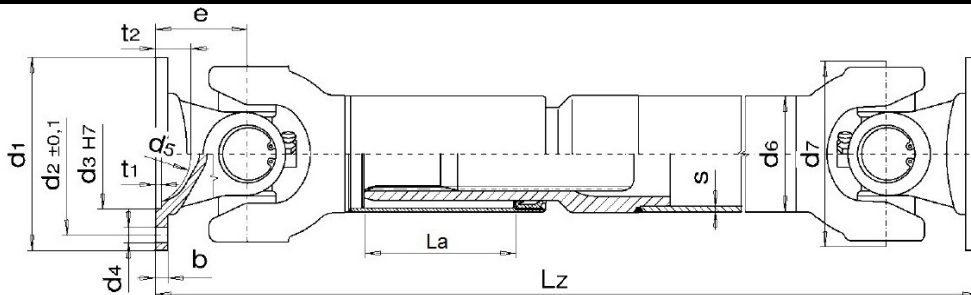
Dimensione Crociere: 72x185

MdB= 28000 Nm

SERIE 80

MdG= 35000 Nm

Esecuzione  
Codice 46



Allungamento  
Standard  
La=110 mm

Tubo d6+S  
140x5

Ingombro  
Rotazione  
215 mm

## Flange »DIN«

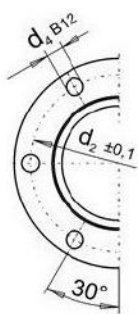


Fig. 2

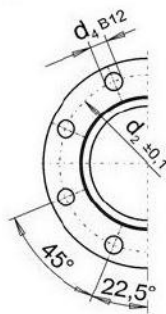


Fig. 3



Fig.3B

|     |        | DIN |        |     |     |     |        |                      |
|-----|--------|-----|--------|-----|-----|-----|--------|----------------------|
|     | Figura | d1  | d4     | d3  | e   | d2  | β max. | Lz min. realizzabile |
| 225 | 3      | 225 | 8x16.2 | 140 | 108 | 196 | 25°    | 850                  |
| 250 | 3      | 250 | 8x18.2 | 140 | 108 | 218 | 25°    | 850                  |

- Flange speciali a richiesta disponibile anche con chiavetta trasversale -

- La = allungamento speciale superiore a quello indicato è realizzabile a richiesta

# MK CARDAN

ALBERI CARDANICI



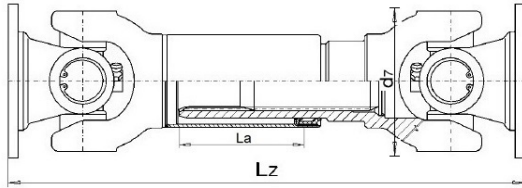
MdB= 28000 Nm

SERIE 80

MdG= 35000 Nm

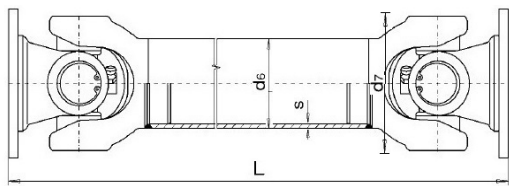
Dimensione Crociere: 72x185

Esecuzione  
Codice 44  
Scorrevole  
Corta



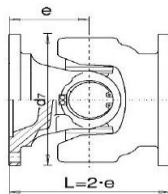
| Flangia | e   | $\beta$ max | Lz minima realizzabile | La |
|---------|-----|-------------|------------------------|----|
| DIN 225 | 108 | 20°         | 530                    | 40 |
| DIN 250 | 108 | 20°         | 530                    | 40 |

Esecuzione  
Codice 48  
Fissa con  
Tubo



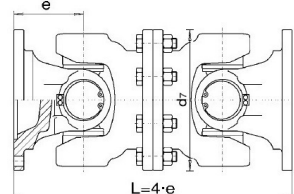
| Flangia | e   | $\beta$ max | L minima realizzabile |
|---------|-----|-------------|-----------------------|
| DIN 225 | 108 | 25°         | 545                   |
| DIN 250 | 108 | 25°         | 545                   |

Esecuzione  
Codice  
314  
Giunto  
Semplice



| Flangia | L   |
|---------|-----|
| DIN 225 | 216 |
| DIN 250 | 216 |

Esecuzione  
Codice  
7675  
Giunto  
Doppio



| Flangia | L   |
|---------|-----|
| DIN 225 | 432 |
| DIN 250 | 432 |

L / Lz superiore ed inferiore a quella indicata è realizzabile a richiesta – La = allungamento speciale superiore a quello indicato è realizzabile a richiesta