

# MK CARDAN

ALBERI CARDANICI



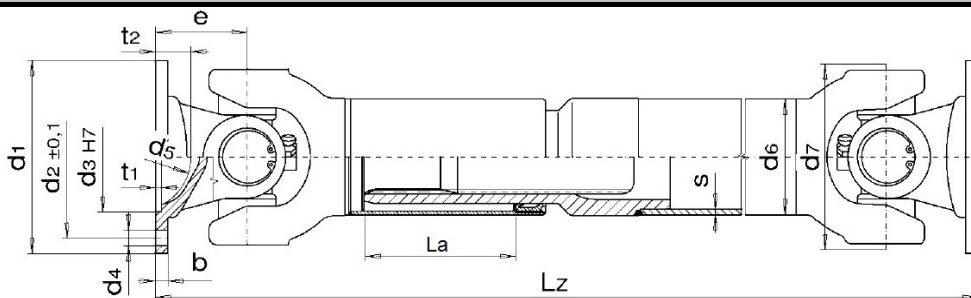
Dimensione Crociere: 48x116.5

MdB= 7000 Nm

SERIE 59

MdG= 9200 Nm

Esecuzione  
Codice 46



Allungamento  
Standard  
La=110 mm  
Tubo d6+S  
90x5.5  
100x2.5  
Ingombro  
Rotazione  
145 mm

### Flange »DIN«

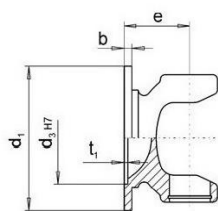


Fig. 1



Fig. 2



Fig. 3



Fig.3B

### Flange »SAE«

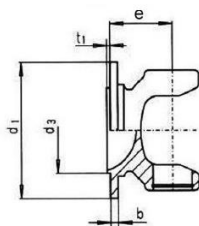


Fig. 4



Fig. 4B

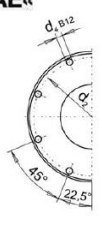


Fig. 4C

### Flange »XS /KV«

70° Secondo ISO 12667 resp. ISO 8667

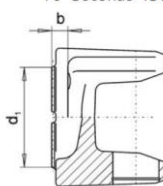
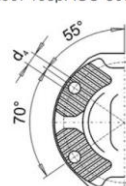


Fig.5



		DIN							
	Figura	d1	d4	d3	e	d2	β max.	Lz minima realizzabile	
	150	3	150	8x12.2	90	86	130	32°	562
	180	3	180	8x14.2	110	86	155.5	32°	562
	180	3	180	8x16.2	110	86	155.5	32°	562
	180	3B	180	8x16.2	110	86	155.5	32°	562

		SAE							
	Figura	d1	d4	d3	e	d2	β max.	Lz minima realizzabile	
	1600	4B	176	8x10.2	168.22	86	155.52	32°	562

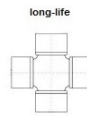
		XS/KV							
	Figura	d1	d4	d3	e	d2	β max.	Lz minima realizzabile	
	150	5	150	4x13.1	KV/XS	86	130	32°	562

-Flange speciali a richiesta

- La = allungamento speciale superiore a quello indicato è realizzabile a richiesta

# MK CARDAN

ALBERI CARDANICI



MdB= 7000 Nm

SERIE 59

MdG= 9200 Nm

Dimensione Crociere: 48x116.5

<b>Esecuzione Codice 44 Scorrevole Corta</b>		<b>Flangia</b>	<b>e</b>	<b><math>\beta</math> max</b>	<b>Lz minima realizzabile</b>	<b>La</b>
		DIN 150	86	32°	440	30
		DIN 180	86	32°	440	30
		SAE 1600	86	32°	440	30
		KV/XS150	86	32°	440	30

<b>Esecuzione Codice 48 Fissa con Tubo</b>		<b>Flangia</b>	<b>e</b>	<b>L minima realizzabile</b>
		DIN 120	86	372
		DIN 150	86	372
		SAE 1600	86	372
		KV/XS150	86	372

<b>Esecuzione Codice 314 Giunto Semplice</b>		<b>Flangia</b>	<b>L</b>
		DIN 150	172
		DIN 180	172

<b>Esecuzione Codice 7675 Giunto Doppio</b>		<b>Flangia</b>	<b>L</b>
		DIN 150	344
		DIN 180	344

L / Lz superiore ed inferiore a quella indicata è realizzabile a richiesta – La = allungamento speciale superiore a quello indicato è realizzabile a richiesta