

MdB= 180 KNm - MdG= 230 KNm - MdW= 80 KNm

Ingombro Rotazione 350 mm

Esecuzione Cod 46  
Allungamento Standard La=110 mm

Tubo d6+S  
220x15

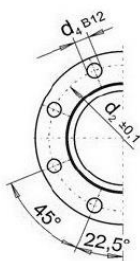
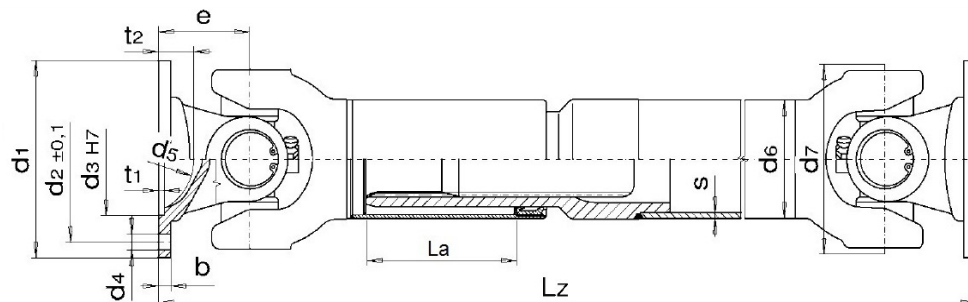


Fig. 3



Fig. 3B

DIN	Fig.	d1	d4	d3	d2	e	β max	Lz min. La=110
350	3B	350	10x22.2	220	310	290	20°	1750
390	3B	390	10x24.2	250	345	290	20	1750
435	3B	435	10x27.2	280	385	290	20	1750

Flange speciali a richiesta disponibile anche con chiavetta trasversale



Flangia con connessione a denti



Flangia con chiavetta parziale  
Flangia con chiavetta intera

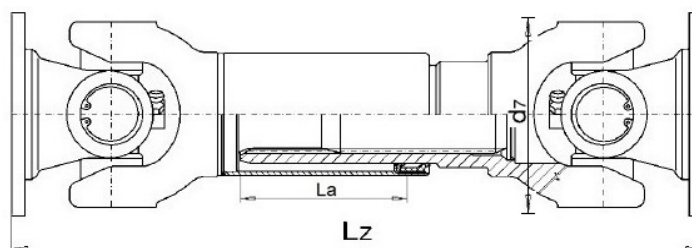


Flangia con connessione a blocchi

MdB= 180 KNm - MdG= 230 KNm - MdW= 80 KNm

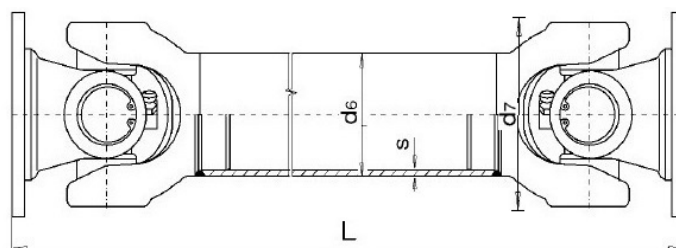
Ingombro Rotazione 350 mm

### Esecuzione Cod 44 - Scorrevole corta



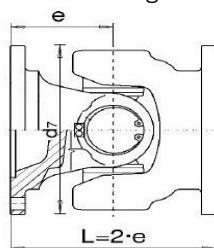
Flangia	Lz minima	La
DIN 350	1400	40
DIN 390	1400	40
DIN 435	1400	40

### Esecuzione Cod 48 - Fissa



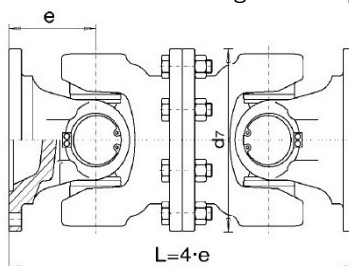
Flangia	L minima	Tubo
DIN 350	1100	220x15
DIN 390	1100	220x15
DIN 435	1100	220x15

### Esecuzione cod 314 - giunto semplice



FLANGIA	L
DIN 350	580
DIN 390	580
DIN 435	580

### Esecuzione cod 7675 - giunto doppio



FLANGIA	L
DIN 350	1160
DIN 390	1160
DIN 435	1160