

MdB= 55 KNm - MdG= 70 KNm - MdW= 23 KNm

Ingombro Rotazione 250 mm

Esecuzione Cod 46
Allungamento Standard La=110 mm

Tubo d6+S
170x12.5

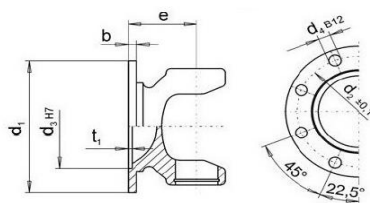
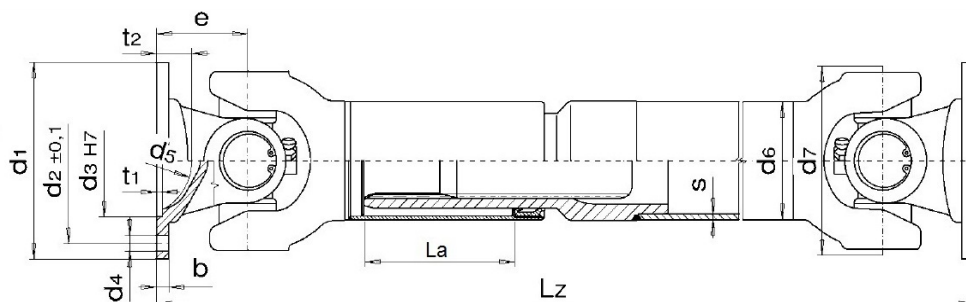


Fig. 3

DIN	Fig.	d1	d4	d3	d2	e	β max	Lz min. La=110
250	3	250	8x18.2	140	218	130	20°	940
285	3	285	8x20.2	175	245	130	20°	940
315	3	315	8x22.2	175	280	130	20°	940

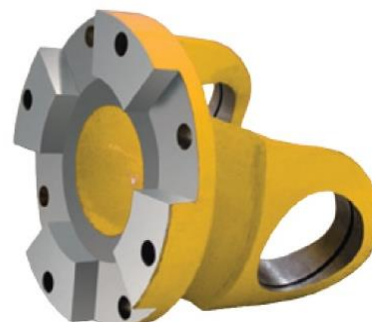
Flange speciali a richiesta disponibile anche con chiavetta trasversale



Flangia con connessione a denti



Flangia con chiavetta parziale
Flangia con chiavetta intera

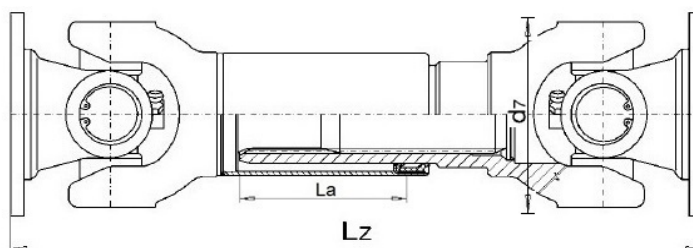


Flangia con connessione a blocchi

MdB= 55 KNm - MdG= 70 KNm - MdW= 23 KNm

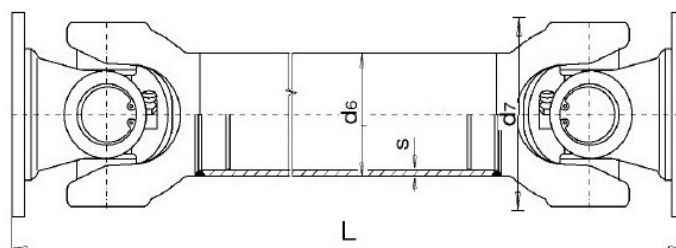
Ingombro Rotazione 250 mm

Esecuzione Cod 44 - Scorrevole corta



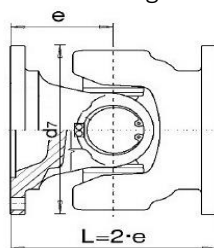
Flangia	Lz minima	La
DIN 250	800	40
DIN 285	800	40
DIN 315	800	40

Esecuzione Cod 48 - Fissa



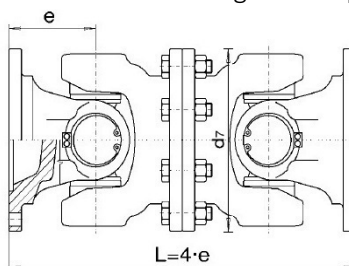
Flangia	L minima	Tubo
DIN 250	630	170x12.5
DIN 285	630	170x12.5
DIN 315	630	170x12.5

Esecuzione cod 314 - giunto semplice



FLANGIA	L
DIN 250	260
DIN 285	260
DIN 315	260

Esecuzione cod 7675 - giunto doppio



FLANGIA	L
DIN 250	520
DIN 285	520
DIN 315	520