

MdB= 50 KNm - MdG= 60 KNm - MdW= 20KNm

Ingombro Rotazione 225 mm

Esecuzione Cod 46
Allungamento Standard La=110 mm

Tubo d6+S
170x10

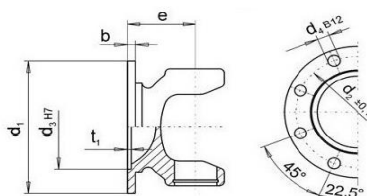
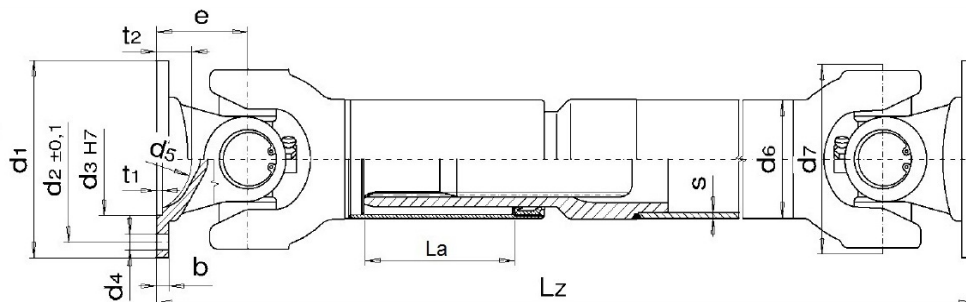


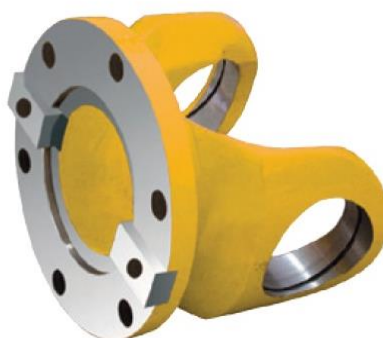
Fig. 3

DIN	Fig.	d1	d4	d3	d2	e	β max	Lz min. La=110
225	3	225	8x16.2	140	196	125	20°	880
250	3	250	8x18.2	140	218	125	20°	880
285	3	285	8x20.2	175	245	125	20°	880

Flange speciali a richiesta disponibile anche con chiave trasversale



Flangia con connessione a denti



Flangia con chiave parziale
Flangia con chiave intera

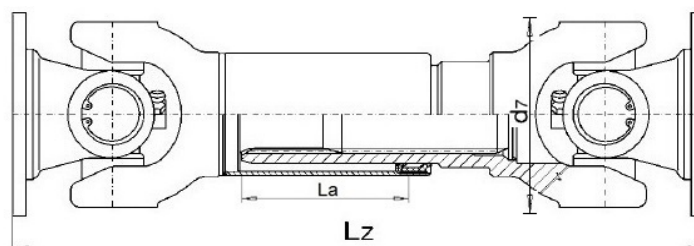


Flangia con connessione a blocchi

MdB= 50 KNm - MdG= 60 KNm - MdW= 20KNm

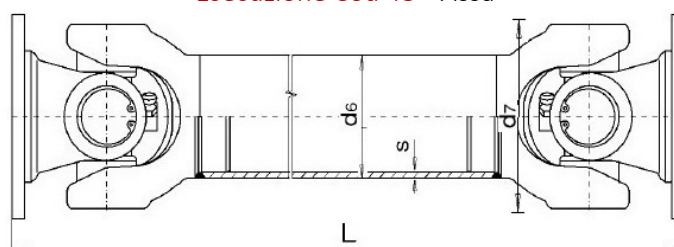
Ingombro Rotazione 225 mm

Esecuzione Cod 44 - Scorrevole corta



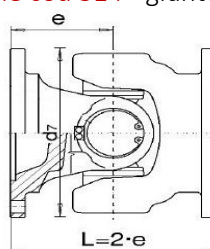
Flangia	Lz minima	La
DIN 225	770	40
DIN 250	770	40
DIN 285	770	40

Esecuzione Cod 48 - Fissa



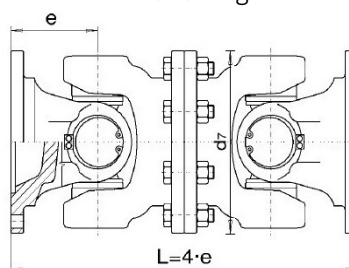
Flangia	L minima	Tubo
DIN 225	550	170x10
DIN 250	550	170x10
DIN 285	550	170x10

Esecuzione cod 314 - giunto semplice



FLANGIA	L
DIN 225	250
DIN 250	250
DIN 285	250

Esecuzione cod 7675 - giunto doppio



FLANGIA	L
DIN 225	500
DIN 250	500
DIN 285	500